

Prospetto frontale e sezione tipologica briglia in legname e massi

Scala 1:100

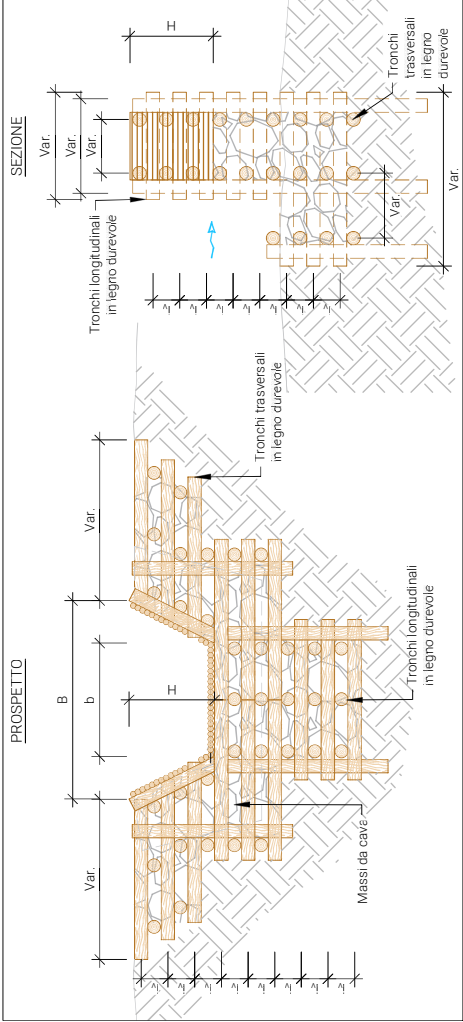


Foto tipologica briglie in legname e massi



Tabella materiali

| | | |
|--|----------------------------------|---------|
| CALCESTRUZZO: | | C32/40 |
| - | Classe di resistenza minima: | ≤ 10.50 |
| - | Rapporto acqua-cemento: | |
| ACCIAIO DI ARMATURA: | | |
| Acciaio B450C ordinario | | |
| ACCIAIO PROFILATI METALLICI: | | |
| Acciaio laminato tipo S355 J2H | | |
| INIEZIONI MICROPALI: | | |
| Iniezioni a bassa pressione da fondo foro con malta cementizia o betonico premiscelato | | |
| - | Resistenza Rck > 30 MPa | |
| - | Decantazione < 3% in volume | |
| - | Fluidità cono di Marsh 30-45 sec | |
| TRONCHI IN LEGNO: | | |
| Tronchi scorciati di specie di alberi con buona resistenza e durabilità (castagno), privi di difetti di fusto. | | |

Note

Tipologia e dimensioni dei micropali, dei tubi in acciaio a sezione circolare, dei tronchi in legno e dei massi da cava verranno decise in base ai risultati delle verifiche idrauliche.

Prospetto frontale e sezione tipologica briglia selettiva a pettine in C.A.

Scala 1:100

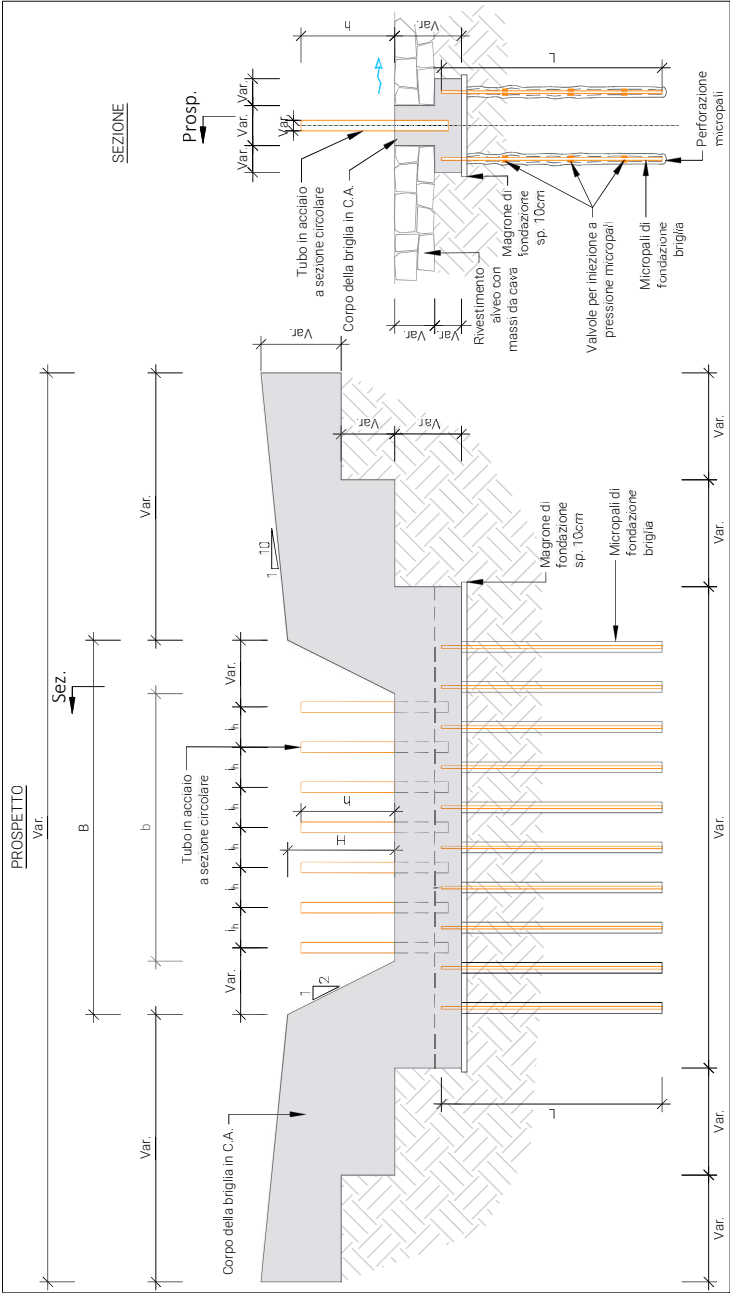


Foto tipologica briglia selettiva a pettine in C.A.



autostrade//per l'italia

Committente
Direzione Generale

Interventi corpo Autostradale : geotecnica e idraulica

Protezione spondale/fondo alveo - Erosione, scalzamento dell'alveo

Tipologico realizzazione briglie

Titolo

Elaborato

Rev.

Formato

Scala

Rev. A 10.01.23

Data

Codifica Cliente

Redatto

Controllato

Approvato

411-DX-304

A

A3

1:100